

あおぞら

2022年4月号 No.24

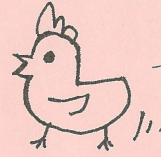
くみかつスタッフ発行

第4支所

TEL:0955-74-4343

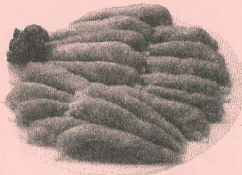
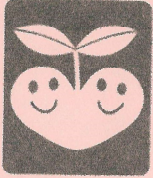
安心! 安全!!
信頼の産直エッグ

さがけんさん さんちまゆか
佐賀県産「産直若どり」の

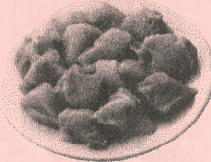


2/28(月)
Zoomにて

生産者交流会を行いました!(^o^)/★



<若どりささみ>



<若どり皮なしむね肉>



<若どりもも肉>



佐賀県産「産直若どり」の美味さへのこだわり

① 飼料 ... 人間の体にも良いとされる「発酵乳粉末」、「カキガラ粉末」
「ハーブ」等を配合した高品質の飼料!!

② 新鮮 ... 食肉加工完了までの時間は、なんと80分!! その内50分が
“冷却工程”という手際の良い! もちろん、獣医師や食鳥検
査員による検査も随時行われ、衛生管理もバッチリ!!

<交流会を終えて>

~ スタッフの感想 ~



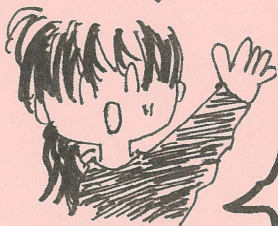
STAFF. B

オートクレーン化され
清掃も行われた工場内。
衛生面でも素晴らしいと
思いました!!



STAFF. O

時間をかけて丁寧な工程作業が行われ、
たゆまぬ努力により、品質が支えられている
事を改めて知りました! 安心! 安全! 新鮮!
な産直鶏は、益々、我が家の日常の食卓
における役割が大きくなっていきます。



STAFF. M

“なるほど!” “なっとく”の
産直マーク!! ぜひ皆様も
食べてみて
下さいね♡



ありがとうございました☆

第4回フードドライブ(1/4~3/4)終了!!
なんと総重量 1.015kg! 今回初の
1kg超えを記念録しました。皆様からの
ご愛顧は本当に感謝の気持ちでいっぱいです。



佐賀の戦跡動画完成

戦後76年がたち、戦争体験者の多くが亡くなっていく中、戦争の真実を継承する活動として、戦跡動画を制作しました。その第一弾として伊万里地区からスタートです。

①伊万里商業学校学徒動員

「長崎原爆の被爆」

②川南工業浦ノ崎造船所跡

③アグリ山航空監視哨跡

実行委員会には、伊万里有田の組合員さんが4名参加されました。

私達くみかつスタッフも取材に行き、動画編集などの活動を行ないました。



視聴はコープさかの公式YouTubeチャンネルで観頂けます



くみかつスタッフ募集

伊万里・有田左住の方 募集人数 若干名

活動費の支給: 有償ボランティア

日3万円支給

交通費は別途、実費支給

活動内容 ◦組合員対象の交流会、学習会等イベント企画

◦エリア組合員向けのニュース(あおぞら)発行

◦組合員活動の窓口(参加受付、連絡等)活動

お問い合わせ ◦スタッフ週次、月次などのミーティング

応募先 組織企画部 TEL 0952-31-3977