

# あおぞら

2022年2月号 No.22

くみかつスタッフ発行

第4支所

TEL:0955-74-4343

NEW FACE!!

## あたらしい「くみかつスタッフ」をご紹介します!



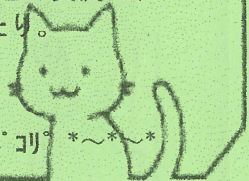
本年度1月より「くみかつスタッフ」の一員として活動をさせて頂く事になりました 岡田典子 です。

普段は自宅で仕事をしています。本業以外の分野でも視野を広めて、何かしら社会貢献が出来ればという想いから応募いたしました。

コミュニケーションが得意という訳ではありませんが、人や動物とお話をしたり 聴いたりすることが好きです(\*^-^)

この度、生協様にこういった機会を与えていただき感謝です☆「くみかつ」の活動を通し、いろいろな方々との交流で、新しい発見があったり、自分に学びがあったり。今からとても楽しみです(^^^)

☆☆どうぞよろしくお願い致します m(\_ \_)m ^o^ \*~\*~\*



## 3月3日は「ひな祭り」



意味がわかると、さらにおいしい!! さらにうれしい!!

ひな人形を飾ったり、ひなあられを食べたりして、牛の子が健康やかに成長するようにと願う行事「ひな祭り」。その食卓にあがる食べ物といえは、ちらし寿司、ひし食、ひなあられ... などいろいろありますが、それぞれに意味があるのをご存知ですか?

### 春の訪れを表す「ひし食、ひなあられ」



### 縁起物がいっぱい入った「ちらし寿司」

・桃色は「魔除け」、白色は「清浄純潔」、草色には「健康やかな成長」という意味があるそうです。

・水んころ(先の見通しがきく)、海老(腰が曲がるほどの長寿)、錦糸卵(黄味と白味で金銀の財宝を表す)、まめ(まめに働く)など、縁起物がたくさん入った「ちらし寿司」は、その草やかな祭りから、春の訪れを喜ぶ食べ物としても食されていっております。また、ちらし寿司にたくさん種類の食材を入れるのは「食べ物に困らないように」という願いも込められているそうです。

### 夫婦和合の象徴「はまぐり」のお吸い物



・はまぐりは、蚌の貝殻でなければ「はら」と合わないため、夫婦が仲むつまじくある事の象徴とされ、ひな祭りでは良い縁結相手と縁結する事を願って、食べられます。



コ-プのサステナブル商品を利用しましょう!

環境や社会に配慮した  
主原料を使った商品



海の資源を守る

主原料となる水産物はすべて  
持続可能であると認証された  
漁業で獲られています



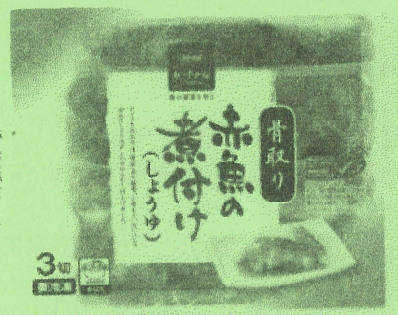
森の資源を守る

主原料は森林の適切な管理  
に配慮して作られた製林産  
物や再生紙を使用しています

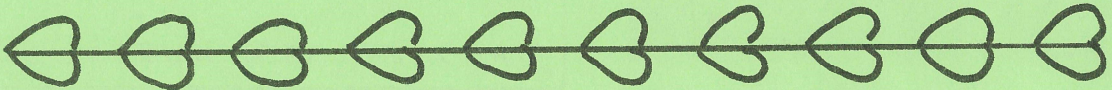
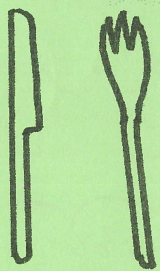
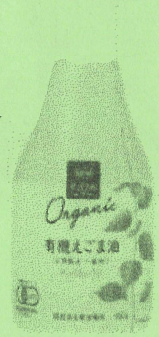


Organic

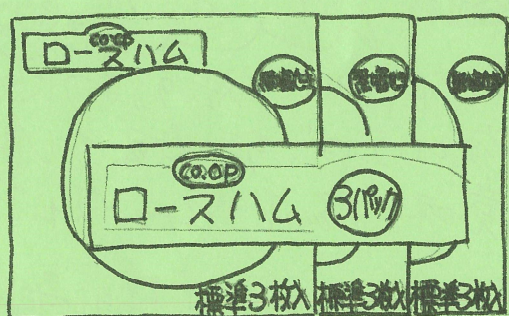
主原料は農薬や化学肥料  
に頼らずに、環境負荷の少  
ない農法で栽培されています



商品例

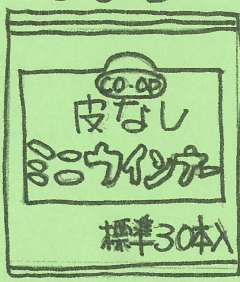


私のおすすめ商品



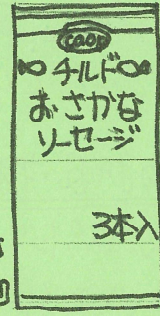
賞 21日  
389x3

厚味があって、サンドウィッチ  
ハムエッグ、サラダに便利  
私は食パンにマヨネーズ、ロースハム  
細切りチーズをのせて、トースターで焼く  
のが大好き♡セザリソースも合います



賞 15日  
2558

子どもや年輩者も  
パクパク食べられる  
絞った部分が苦手な両端を  
切り落として調理... UMPこれは  
そのまま弁当やランチに!! 大丈夫



賞 90日  
1958

トッピング  
ホットドック  
サラダ  
常備品です

