

# とすきやま 情報便



2020年

11月号

発行者:鳥栖・基山エリア

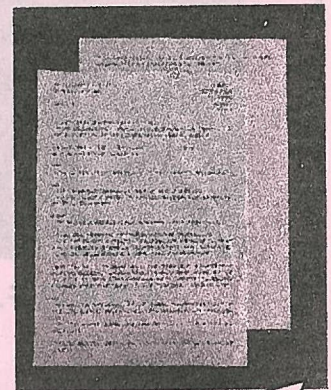
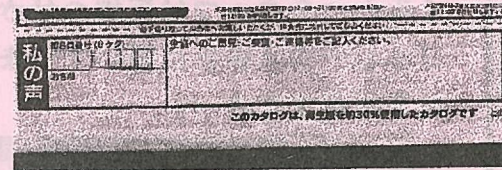
くみかつスタッフ

組織企画部 0952-31-3977

発行日:11月2日

## 「私の声」で質問していた回答が届きました。

パンちゃんを半分に折る時、うまく折れなくて包丁やハサミを使っている人は多いはず…。これを改善してほしいと「私の声」に書いてみました。この「私の声」は、担当者→支所の声のデータベースへ入力→コープ九州→日本生協連を経て、メーカーまで届けられ、返事がくるようになっています。結論からいえば、改善は無理だったのですが、理由と経緯をA4用紙2枚に説明してあり、ちゃんと「私の声」に向き合ってもらえている姿勢を感じました。皆さんも、生協へ「私の声」届けてみませんか？



こんな感じで、回答が届きました。

また、コープ九州のサイト「COOP WEB PROJECT」の「TSUKURU」では、これまでに届いた声を元に、商品やカタログで改善できたことが紹介されています。一度覗いてみてください (^v^)



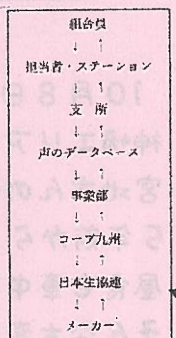
みんなのサイト、使えるサイト。

おフレンズの下の方に、このアイコンがありそこからでもサイトにアクセス可

「TSUKURU」を  
9.17



これまでに改善された事が書いてあります



「私の声」がメーカーに届くまでの流れです

今年のユニセフバザーは、コロナの影響の為、中止となりました。



## 「えん JOY ねっと」登録活動グループ募集中！

「えん JOY ねっと」に登録された活動グループには、活動支援費の支給や広報の支援などを行います。

詳しくは、コープさが生協 組織企画部 ☎0952-31-3977

## 視察に行ってきました！

## ①井上さんのぶどう園



9月23日（水）

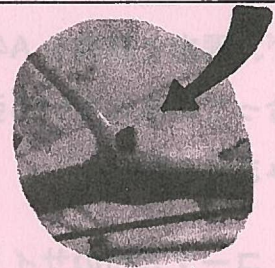
収穫時期も終わりに近づいたので伺いました。  
第一支所の産直商品として取り扱われている  
井上さんのぶどうです。無農薬にこだわっ  
ているので皮まで食べても安心安全♪  
井上さんのぶどうを食べたことのない  
くみかつスタッフは巨峰の甘さと  
ゴルビーの大きさに驚いていました。  
おすすめですよ～♡



生産者の井上さんご夫婦です



臨芽（ここから来年の芽が成長します）



## ②宮地養鶏場



“産直さくらたまご”

の生産地ですよ～(〇〇)/

10月8日（木）

神埼エリアのくみかつスタッフに同行し、白石町の養鶏場の視察に伺いました。

宮地さんの住居のある神埼から車で1時間。養鶏場は見晴らしの良い干拓地にありました。

5年前からこの地に移り往復2時間を1日に多い時で2回。

昼食も車中で取られることが多いそうです(；°D°)

そんな大変な中でも配合飼料に頼らず、自分で考えた

安全で栄養のある餌でひよこから育成されています。

ところで皆さん！

黄身の色は餌によって変えられることを知っていましたか？

餌次第で黄身の色味の強弱は自由に変えられるそうです( -\_-)

宮地養鶏場の卵はそのような操作はされていない

優しい天然の黄色卵♪

白身の弾力もすばらしくお菓子作りのメレンゲでよくわかります。

大切に育てられたからこそなんだと納得した視察でした。

