

欠品・数量限定について



最近、注文した商品が欠品や数量限定になることが多いのはなぜですか？

生協では、毎週月曜日～金曜日までの5日間配達を行っています。月曜日配達の組合員さんからお預かりした注文書を水曜日に集計し、1週間分の注文数の予測をします。

1日分×5=1週間分の注文数

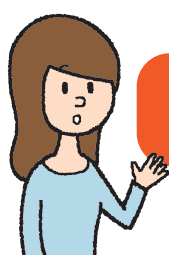
その時点で、物流センターで商品をボックスにセット可能な商品点数を明らかに超える場合は、商品を欠品や数量限定とすることで物流センターの機能を維持しています。

現在、新型コロナウイルスの感染拡大の影響により生協のご利用が増加する中、欠品や数量限定の商品が多くなっています。みなさまにはご迷惑をおかけしており、誠に申し訳ございません。



物流センターの機能が麻痺すると…

配達ボックスも人も時間も足りない！商品のお届けができなくなる



なぜ、届かない商品がカタログに載っているの？

欠品や数量限定の対象となる商品の決定は、上記のようにカタログ配付後、商品のご注文と並行して行っていますので、ご注文の前にあらかじめ対象商品をご案内することができておりません。



このような状況の中、みなさまには多くのご不便とご迷惑をおかけしており、誠に申し訳ございません。今後、こうした状況を少しでも改善するべく、一部のチラシ・カタログを一時休止させていただくことを検討しております。ご理解とご協力の程、何卒よろしくお願いいたします。